

## Chapitre 6

### 2 Quels sont les besoins des organes?

Je me documente – page 126

→ Les fonctions de nutrition et d'énergie

### ÉNONCÉ

1. Cite les noms des différents appareils qui interviennent dans l'approvisionnement des organes en apports ?

.....  
.....  
.....  
.....  
.....

2. Compare la composition de l'air inspiré et de l'air expiré.

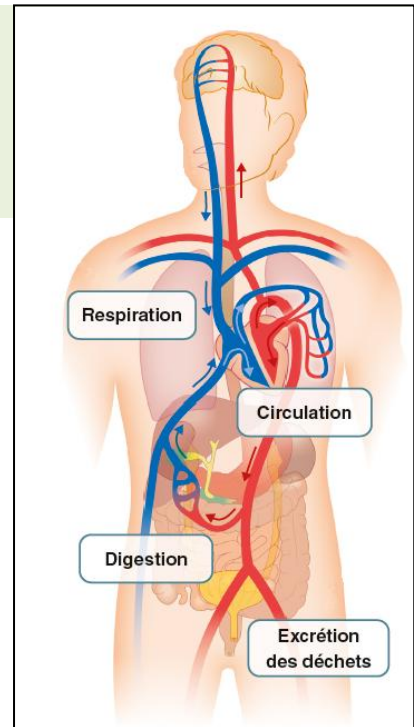
.....  
.....  
.....  
.....  
.....

3. Explique comment l'appareil urinaire permet l'élimination d'une partie des déchets ?

.....  
.....  
.....  
.....  
.....  
.....  
.....  
.....

4. Quels sont les déchets produits par notre organisme ?

.....  
.....  
.....



## FICHE-GUIDE → p. 126 du manuel

**5. Au niveau des alvéoles pulmonaires, le sang sortant est :** *(coche la bonne réponse)*

- riche en dioxyde de carbone.
- riche en dioxygène.
- appauvrit en dioxygène.

**6. L'appareil circulatoire et le sang ont pour rôle :** *(coche la bonne réponse)*

- d'assurer la livraison discontinue des apports dont les organes ont besoin.
- d'apporter le dioxyde de carbone au niveau de l'appareil urinaire pour l'éliminer dans l'urine.
- d'assurer l'apport en dioxygène et en nutriments aux organes et de prendre en charge les déchets.

**7. L'appareil digestif a pour rôle :** *(coche la bonne réponse)*

- de transformer les nutriments en aliments.
- de transporter les nutriments jusqu'aux organes qui en ont besoin pour fonctionner.
- d'assurer le passage d'une partie des nutriments dans le sang.